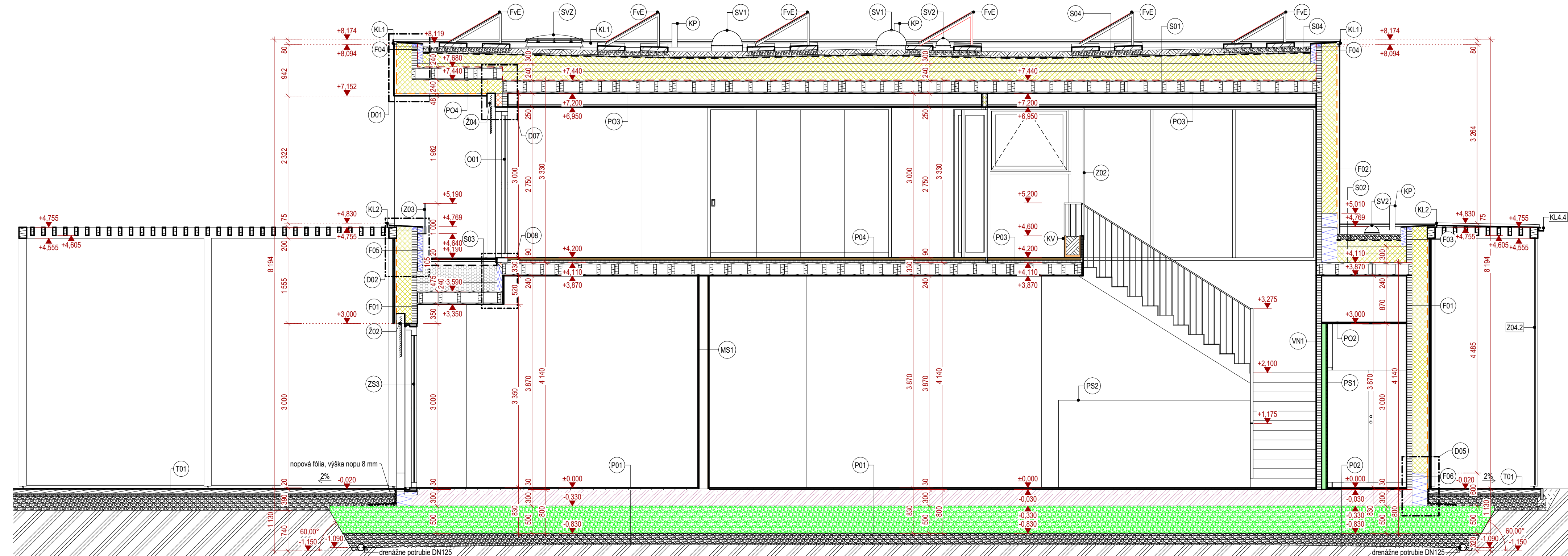
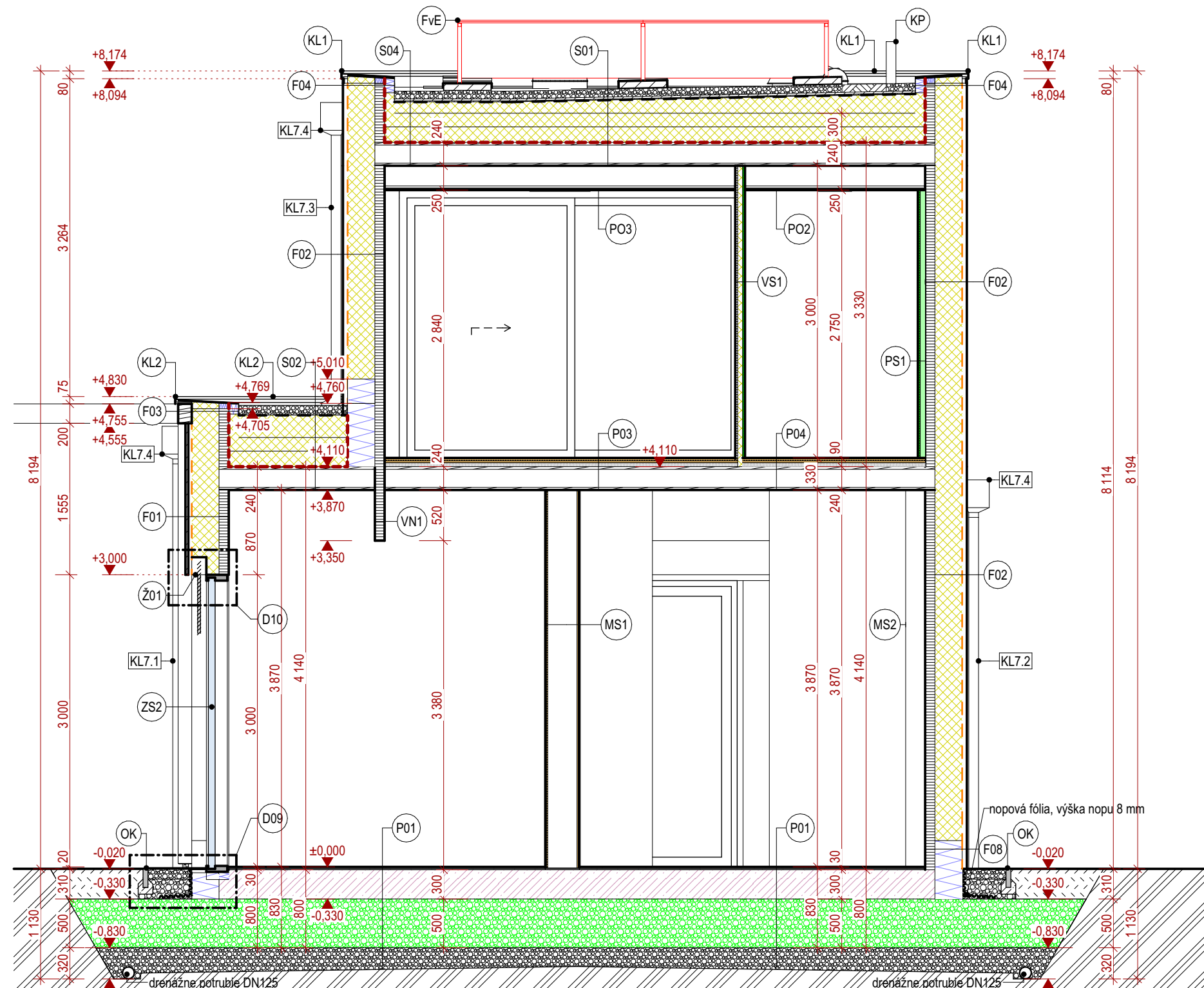


**REZY A-A, B-B 1:50**



**REZ A-A**



**REZ B-B**

## POZNÁMKY

- skladby podlah, stien, podlahovú časť PD Skladby konštrukčných vrstiev
- špecifikácia nosných konštrukcií vrátane tvaru a rozmerov v dĺž. - Statika
- stavebné prechody cez nenosné konštrukcie v súlade s ČSN Profesií
- všetky stavebné predpisy, ktoré nosné konštrukcie je nutné overiť v PD Profesií
- všetky prípadné zmeny a kolízie konzultovať s hlavným inžinierom projektu
- všetky rozkazy vyplývajúce z PD pre výrobu a započatím práce na stavbe!!!
- všetky zmeny a úpravy materiálových a technologických predpisov súhlasu s projektantom predložiť písomne vrátane autora stavby
- všetky porúčky úpravy, farebné odlišia, výkazy či zmien musia byť odsúhlasené pred realizáciou projektantom a autorom stavby
- typy a spôsoby výpočtov konštrukcií budú výkaz omci a dveri
- počas výstavby je nutné dodržať všetky technologické predpisy udávané výrobcami!
- pred realizáciou je potrebné si naštudovať knihu detailov

## LEGENDA OZNAČENÍ

Oox	Označenie okien, vid výpis okien
ZSx	Zasklený fasádny systém, vid výpis zasklených stien
Zx	Zámocnícke výrobky, vid výkaz zámočníckych prác
Po	Skladby podlaží, vid skladby konštrukčných vrstiev
Vx	Skladba vonkajších stien, vid skladby konštrukčných vrstiev
VN	Skladba vnútornej nosnej steny, vid skladby konštrukčných vrstiev
VNf	Skladba vnútornej nosnej steny, vid skladby konštrukčných vrstiev
MSx	Skladba montážnej steny, vid skladby konštrukčných vrstiev
SPx	Pisôrové státie, vid výpis doplnkových konštrukcií
WCx	Lahká deliaca vo stena, vid výpis doplnkových konštrukcií
Vx	Stetlovid, vid výkaz ostatných výrobkov
Zx	Externéové žalúzie - špecifikácia vid technická správa a výkaz žalúzií
KL	Konštruktívny kvetnák - vid výpis ostatných výrobkov
Sx	Skladba strech, vid výpis ostatných výrobkov
VZT	Vzduchotechnické zariadenie / potrebuje na streche
KP	Vetracie potrebuje splaškovej kanalizácie
KLx	Klampske prvky, vid výpis klampskejších prvkov
VPx	Strešná vpusť s integrovanou PVC manžetou a ochranným košom, DN100
Sx	Ochranná šachta pre zelené strechy s plastovou krycou mriežkou 300x300x130mm
Vx	Výpis ostatných výrobkov
F	Fotovoltaický panel - škrtková plocha pod FVE panelmi so skladosťou strechy SO4
SVZ	Strešný výpis na plochu strechy, vid výpis ostatných výrobkov
OK	Beťonové obrubníky 1000x200x50mm pri spevnených plochách T01 a pri škrtkovom okapovaní chodníku

## LEGENDA MATERIÁLOV


	Základová doska z vodostavebného železobetónu, hr. 300 mm, bližšie špecifikácia viď časť statika
	Nosné steny z CLT panelov hr. 200 mm, trojvrstvový CLT panel z triedy lepeného dreva GLh28, kvalita povrchu zo strany interiéru VI
	Teplná izolácia stien, stiech na báze kamennej vlny, tepelná izolácia podlaží na báze kamennej vlny, bližšie špecifikácia a hrúbky viď skladby konštrukčných vrstiev
	Teplná izolácia na báze extrudovaného polystyrénu hr.100, 280 mm, súčiniteľ tepelnej vodivosti max. $\lambda = 0,038 \text{ W/(m.K)}$ , pevnosť v tlaku pri 10% stlačení 300kPa
	Nosné drevené konštrukcie zo smrekového dreva, rezivo C24, opatrené bezfarebnou olejovou lazúrou, bližšie špecifikácia viď časť statika
	Drevený rebrovitý strop, výška prierezu 240 mm, bližšie špecifikácia viď časť statika a výkres D1-103-10 Skladby konštrukčných vrstiev
	Sadrokartónová inštalácia stena hr. 75 mm, nosná konštrukcia z kovových R-CW50, Nosná konštrukcia opláštená doskami 2x SDK RBI doska hr. 12,5 mm
	Montážna stena hr. 200 mm, nosná konštrukcia zo zdvojených kovových R-CW50 profilov. Nosná konštrukcia obložená vysokopevnosnými SDK doskami, 2x SDK doska hr. 12,5 mm
	Montážna stena hr. 350 mm, 2x nosná konštrukcia z kovových R-CW50, Nosná konštrukcia obložená vysokopevnosnými SDK doskami, 2x SDK doska hr. 12,5 mm
	Sadrokartónová deliaca priečka hr. 100 mm s dvojitým opláštením, nosná konštrukcia z kovových R-CW50, Nosná konštrukcia obložená doskami 2x SDK RBI doska hr. 12,5 mm (zo strany priestoru so zvýšenými požiadavkami na vlhkosť konštrukcie) a doskami 2x SDK RB doska hr. 12,5 mm vyplní tepelná izolácia na báze MW hr. 50 mm, min. obj. hmotnosť 40 kg/m <sup>2</sup>
	Hydroizolačná POCB fólia - mechanicky kotvená - odolná voči prerastaniu koreňov
	Parozábrana, presnú špecifikáciu viď skladby konštrukčných vrstiev
	Penové sklo - granulát, hr. 500 mm, zhutnená po vrstvách max. 175mm, fr. 0-63 mm, sypaná hmotnosť 146kg/m <sup>3</sup> , súčiniteľ tepelnej vodivosti v zhutnenom stave $\lambda = 0,08 \text{ W/(m.K)}$
	Štrkové lôžko, fr. 8-16mm, fr. 16-32mm
	Zemina pôvodná
	Zemina nasýpaná
	Nopová fólia, výška nopu 8 mm, materiál HDPE

Všetky navrhované vlastnosti materiálov je možné nahradit obdobnými materiálmi s rovnakými stavebnotechnickými a fyzikálnymi vlastnosťami iných certifikovaných výrobcov.

Každú zmenu oporuť tomuuto projektu je nutné odsúhlasiť so zodpovedným projektantom. Projektanti nezodpovedajú za chyby vzniknuté nedodržaním náplne a pokynov

tejto PD, preto je potrebné každú zmenu vopred konzultovať s projektantmi.

Projekt poznáť, zverejniť, rozmožniť, používať na účely iných stavby, ukázať z neo odpisy, výpisu alebo kopie bez písomného súhlasu autorov je porušenie platných práv!

stavebník	BBSK, Námestie SNP 23/23, 974 01 Banská Bystrica	
generálny projektant	VISIA s.r.o., Sládkovičova 2052/50A, 927 01 Šaľa	
zodpovedný projektant	Ing. Ladislav Chatrnúch	číslo revízie
autor	Ing. Arch. Michal Babinec, Ing. Arch. Šimon Rusina	dátum revízie
vypracoval	Ing. Juraj Beňo	stupeň
		DSPaR
		dátum
kontroloval	Ing. Michal Klenovič	10/2023
profesia	D1 architektúra	101CC080623
názov stavby	SOŠ Technická Lučenec - novostavba edukačného centra, rekonštrukcia objektu školy a spoločenského objektu	
miesto stavby	SOŠ Technická, Dukelských Hrdinov 2, 984 01	mierka
stavebný objekt		1:50
názov výkresu	REZY A-A, B-B	formát
		840x420
		D1-103-06